

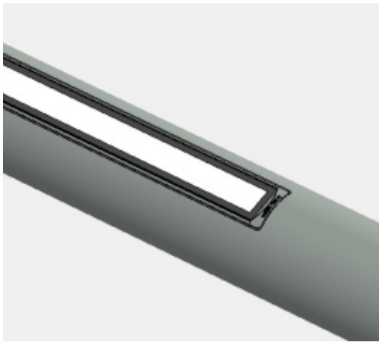
WEBB DECO Lighting Specification

灯具技术规格书

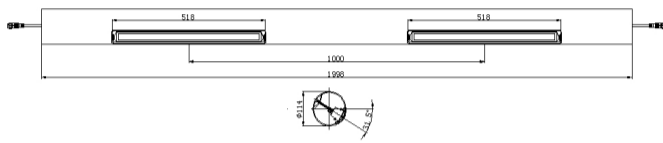
www.webbdecolighting.com

产品型号:

70.6060



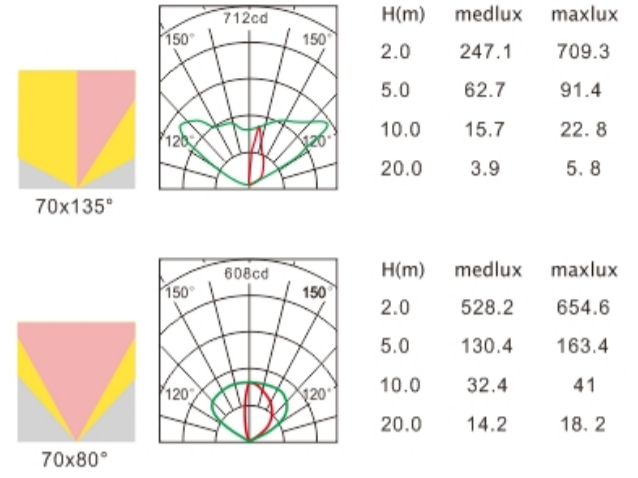
灯具尺寸图:



灯具参数:

- 材质: 铝型材灯体; 锌合金端盖;
Φ114T3镀锌管外管;
304#不锈钢紧固螺丝;
硅胶密封垫;
铜镀镍防水接头;
3mm钢化安全玻璃。
- 安装: 适应环境温度: -30℃~+45℃;
适应环境湿度: 100%;
可调角度范围: 不可调;
灯具禁止安装在低洼处;
- 线材: 单色低压恒亮: 1/2条0.5米两芯电源线, 线径7.0mm;
单色高压恒亮: 1/2条0.5米三芯电源线, 线径7.5mm;
- 安全: IP等级: IP66;
安全等级: I类或III类电器;
表面保护F标记: 是 否
CCC/CQC标记: 是 否
CE标记: 是 否
LED的光生物安全性 (IEC/EN 62471): I级
- 包装: 灯具净重: 7.2kg
包装: 牛皮纸与汽泡棉缠绕。
* 包装中各数值以具体型号70.6060.A4V24L1500为准, 仅供参考。

配光曲线图:



灯具技术规格书

www.webbdecolighting.com

产品型号说明:

70	.	6060	.	*	
灯具种类	模具型号	光源种类+数量	颜色方式	电压	灯具长度
70: 线型灯		A: 大功率 D: 中功率 E: 四合一	无: 单色 C: 单色调光 F: RGB全彩 S: RGBW全彩	V12: 12V DC V24: 24V DC V36: 36V DC V220: 220V AC	L1500: 灯具长度1500mm L2000: 灯具长度2000mm

可选配件:

配件名称:
订货代码:

灯具选型表:

产品型号	光源数量x功率	色温/颜色	① ② ③ ④				整灯光效	控制方式	光束角
			光源显色性	光源光通量	灯具功率	灯具光通量			
70.6060.A4V24L1500	4x2W	2200K-5700K	Ra>80	960Lm	8W	670Lm	84Lm/W	开/关	偏光70x135°, 单向偏光70x80°
70.6060.A4V220L1500	4x2W	2200K-5700K	Ra>80	960Lm	10.5W	670Lm	64Lm/W	开/关	偏光70x135°, 单向偏光70x80°
70.6060.2x4V24L2000	8x2W	2200K-5700K	Ra>80	1920Lm	16W	1340Lm	84Lm/W	开/关	偏光70x135°, 单向偏光70x80°
70.6060.2x4V220L2000	8x2W	2200K-5700K	Ra>80	1920Lm	21W	1340Lm	64Lm/W	开/关	偏光70x135°, 单向偏光70x80°

- ① 光源显色性 2200K-5700K Ra>80; 6500K, Ra>70。
- ② 光源光通量 表中数据为4000K白光, 其它色温会有差异。
- ③ 灯具功率 表中为标配功率, 功率误差±5%, 如果有电源, 功率误差8%
- ④ 灯具光通量 表中数据为4000K白光, 其它色温会有差异。